

**MAPPE RICADUTE INQUINANTI IN ATMOSFERA
ITALGRANITI GROUP S.P.A.**

CONCENTRAZIONE POLVERI MEDIA ANNUA ($\mu\text{g}/\text{m}^3$)

Area 8 km x 6 km

Limite di Legge D.Lgs 155/2010: $40 \mu\text{g}/\text{m}^3$



CONCENTRAZIONE POLVERI MASSIMA ($\mu\text{g}/\text{m}^3$)

Area 8 km x 6 km

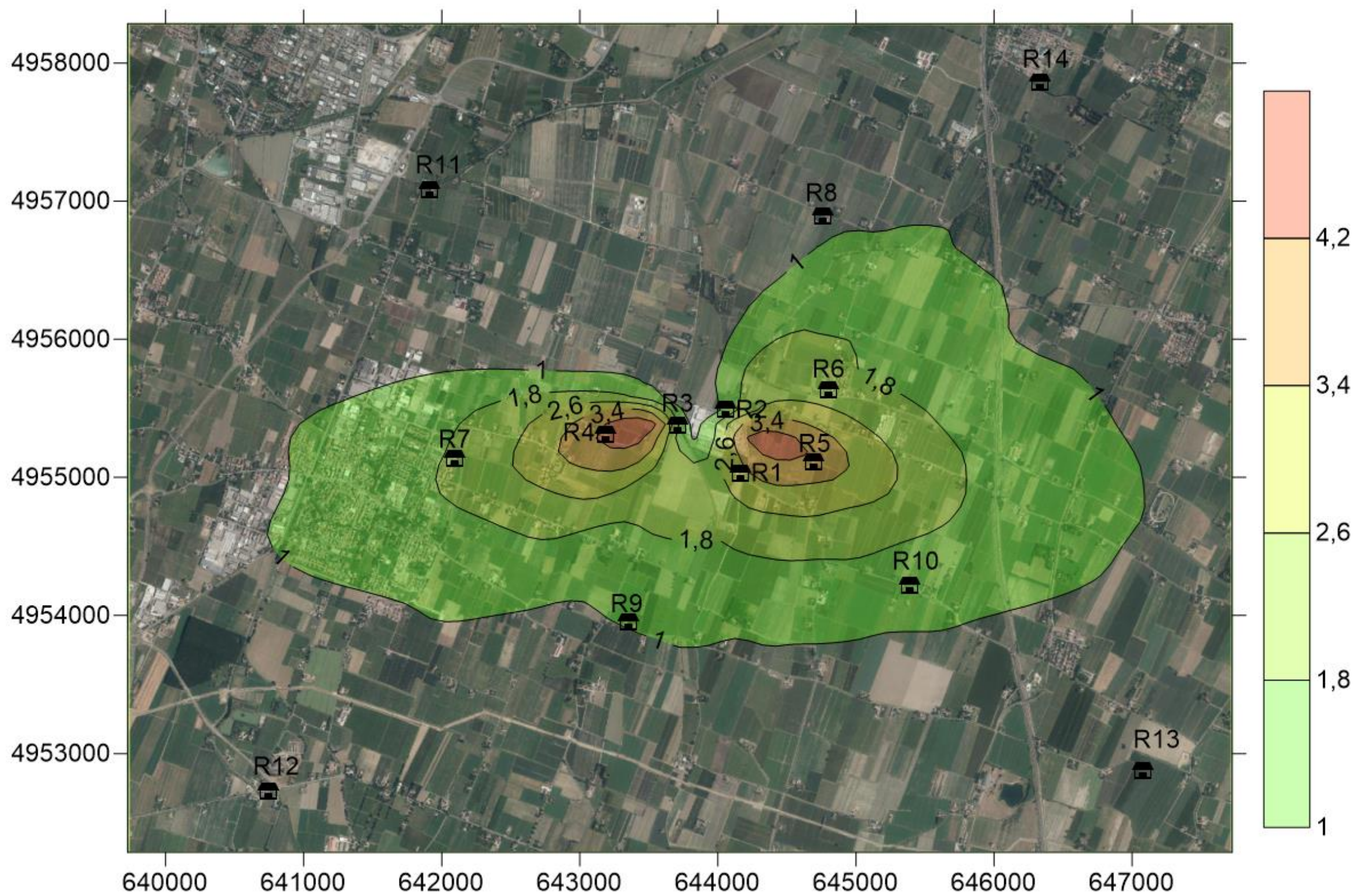
Limite di Legge D.Lgs 155/2010: $50 \mu\text{g}/\text{m}^3$



CONCENTRAZIONE OSSIDI DI AZOTO MEDIA ANNUA ($\mu\text{g}/\text{m}^3$)

Area 8 km x 6 km

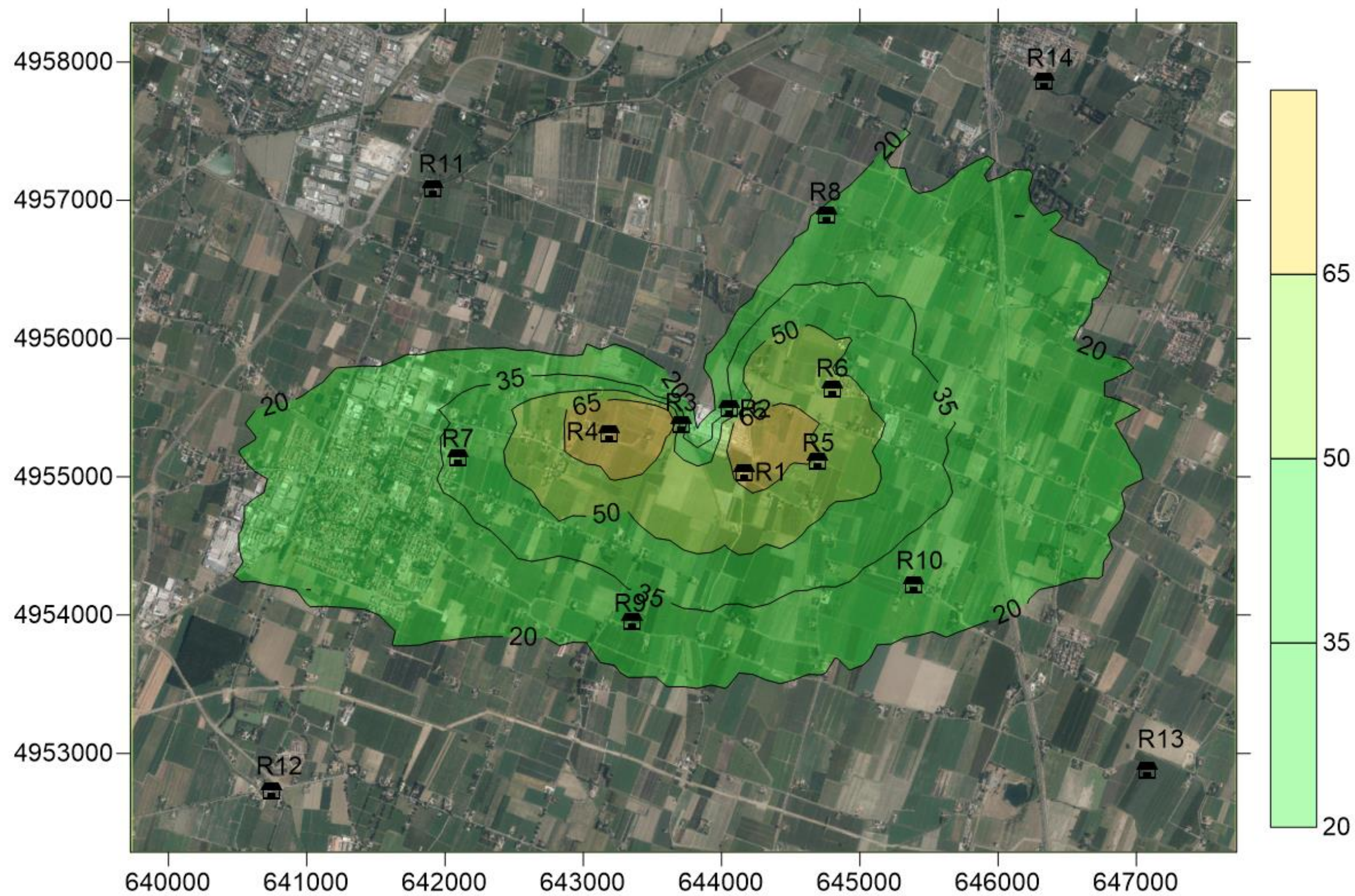
Limite di Legge D.Lgs 155/2010: $40 \mu\text{g}/\text{m}^3$



CONCENTRAZIONE OSSIDI DI AZOTO MASSIMA ($\mu\text{g}/\text{m}^3$)

Area 8 km x 6 km

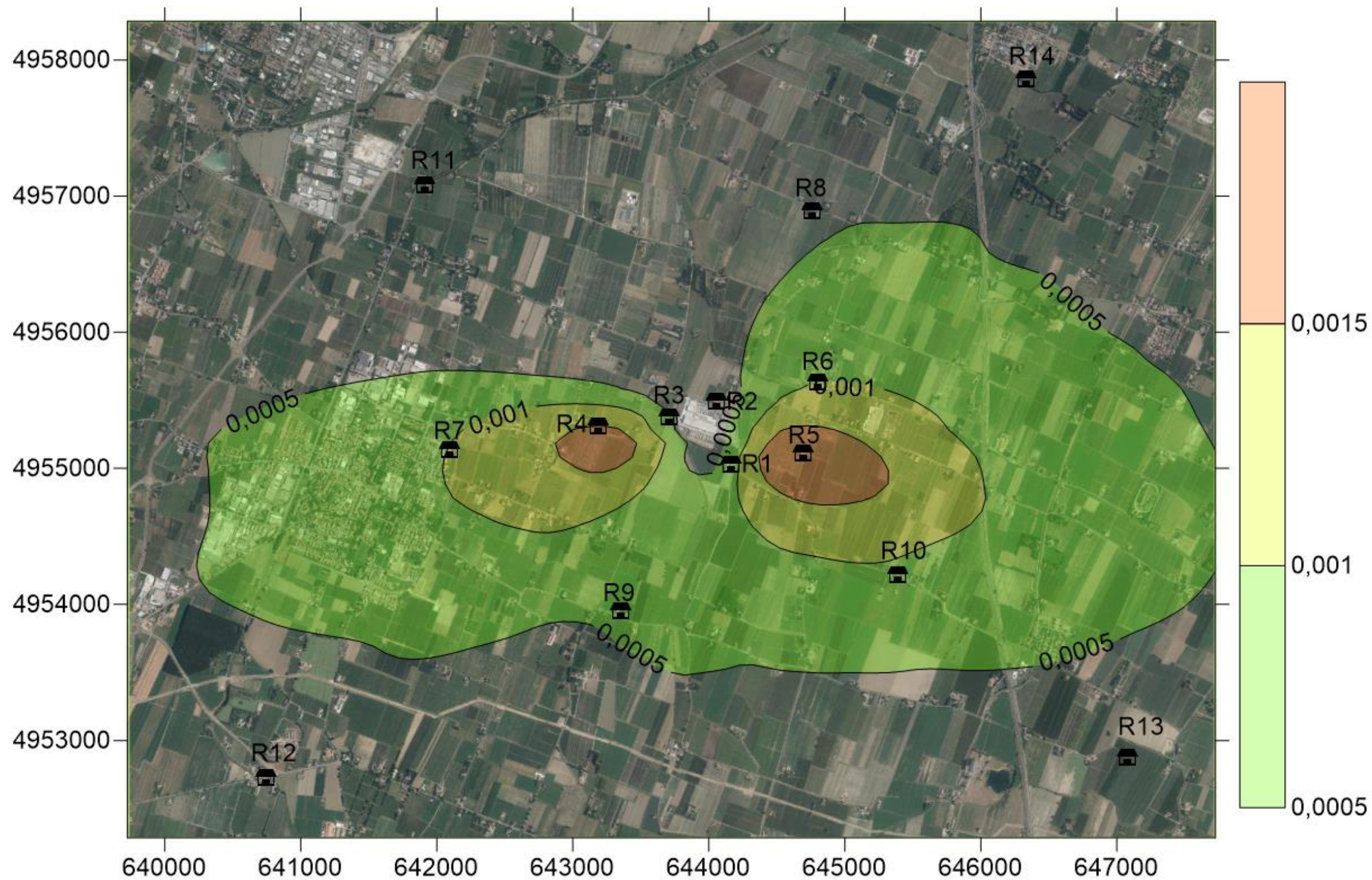
Limite di Legge D.Lgs 155/2010: $200 \mu\text{g}/\text{m}^3$



CONCENTRAZIONE PIOMBO MEDIA ($\mu\text{g}/\text{m}^3$)

Area 8 km x 6 km

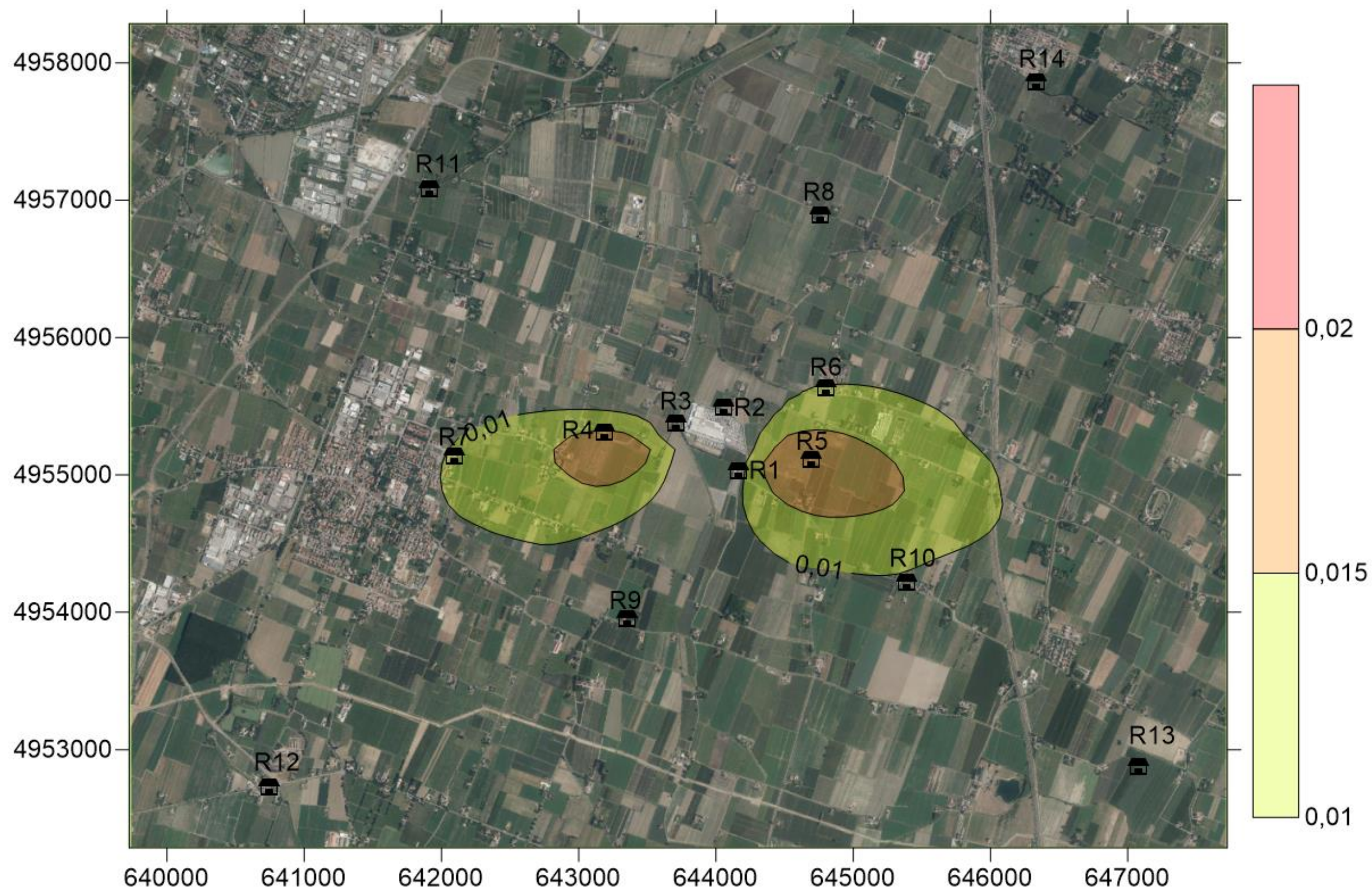
Limite di Legge D.Lgs 155/2010: $0,5 \mu\text{g}/\text{m}^3$



CONCENTRAZIONE FLUORO MEDIA ($\mu\text{g}/\text{m}^3$)

Area 8 km x 6 km

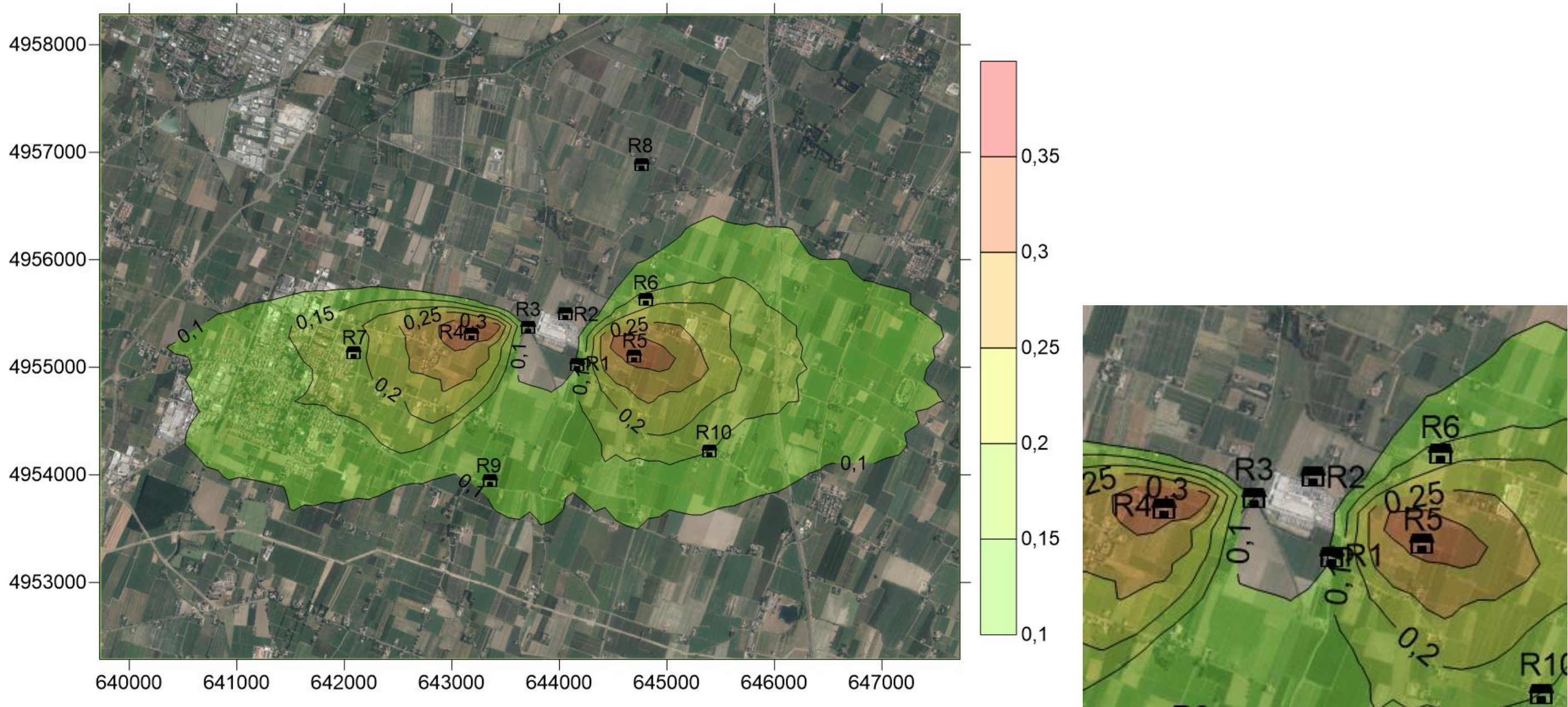
Limite di Legge D.Lgs 155/2010: -



**MAPPE RICADUTE ODORI
ITALGRANITI GROUP S.P.A.**

STATO DI FATTO

Risultati mappa di diffusione - Valore Peak-to-Mean (PTM) del 98° percentile dei dati orari del livello totale di concentrazione di sostanze odorogene (OUE/m³)



STATO DI PROGETTO

Risultati mappa di diffusione - Valore Peak-to-Mean (PTM) del 98° percentile dei dati orari del livello totale di concentrazione di sostanze odorogene (OUE/m³)

