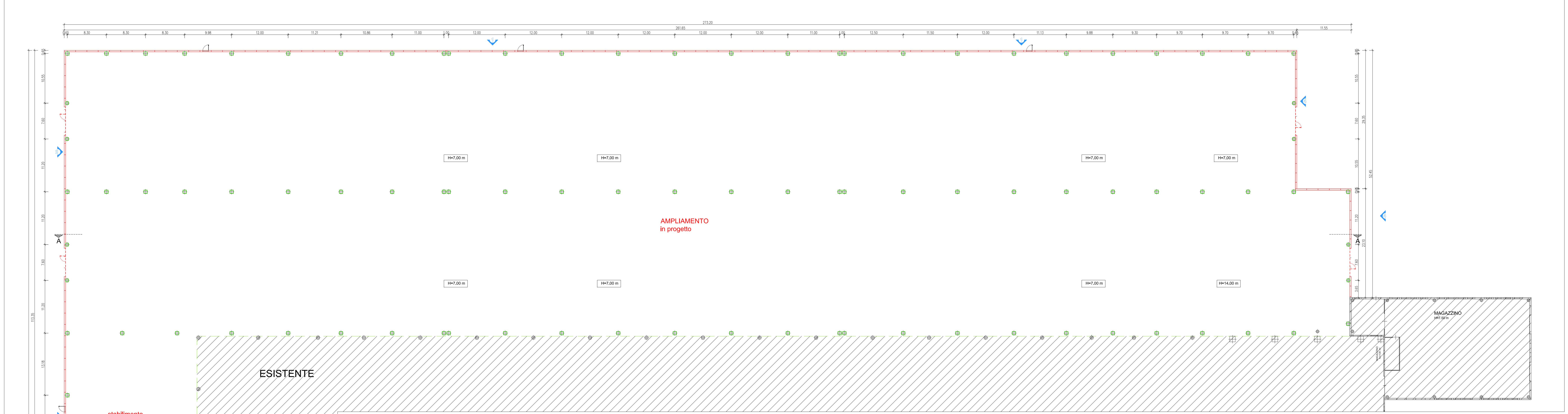


Comune	SAN MARTINO IN RIO (RE)	lotto	04 <sub>01</sub>
Comittente	ITALGRANITI GROUP s.p.a. Via Nelli n. 20 Cambù (Fonzone MI)	autorizz.	
Proprietà	SARDALEASING S.p.A. Via U. Nobile 27 Sassari	COMUNE	
Oggetto	Ampliamento stabilimento ceramico Via per Campi n. 54 San Martino in Rio (RE)	Numero	SCIA n. 74/18/S
	ARCHITETTONICO	Data	ottobre 2019
	Progetto	Scala	
	Plante-Viste-Sezioni	Revisione	
		rev. 01 del 03/07/2020	
<b>Silea engineering s.r.l.</b> società di ingegneria Via San Paolo, Fonzone n. 21 - 41012, Modena, Tel. 0521/33071/2/3 cap. sociale € 10.000,00 p.iva 02217870365 silea@sileaeng.com progettista arch. ELISA BARBIERI			

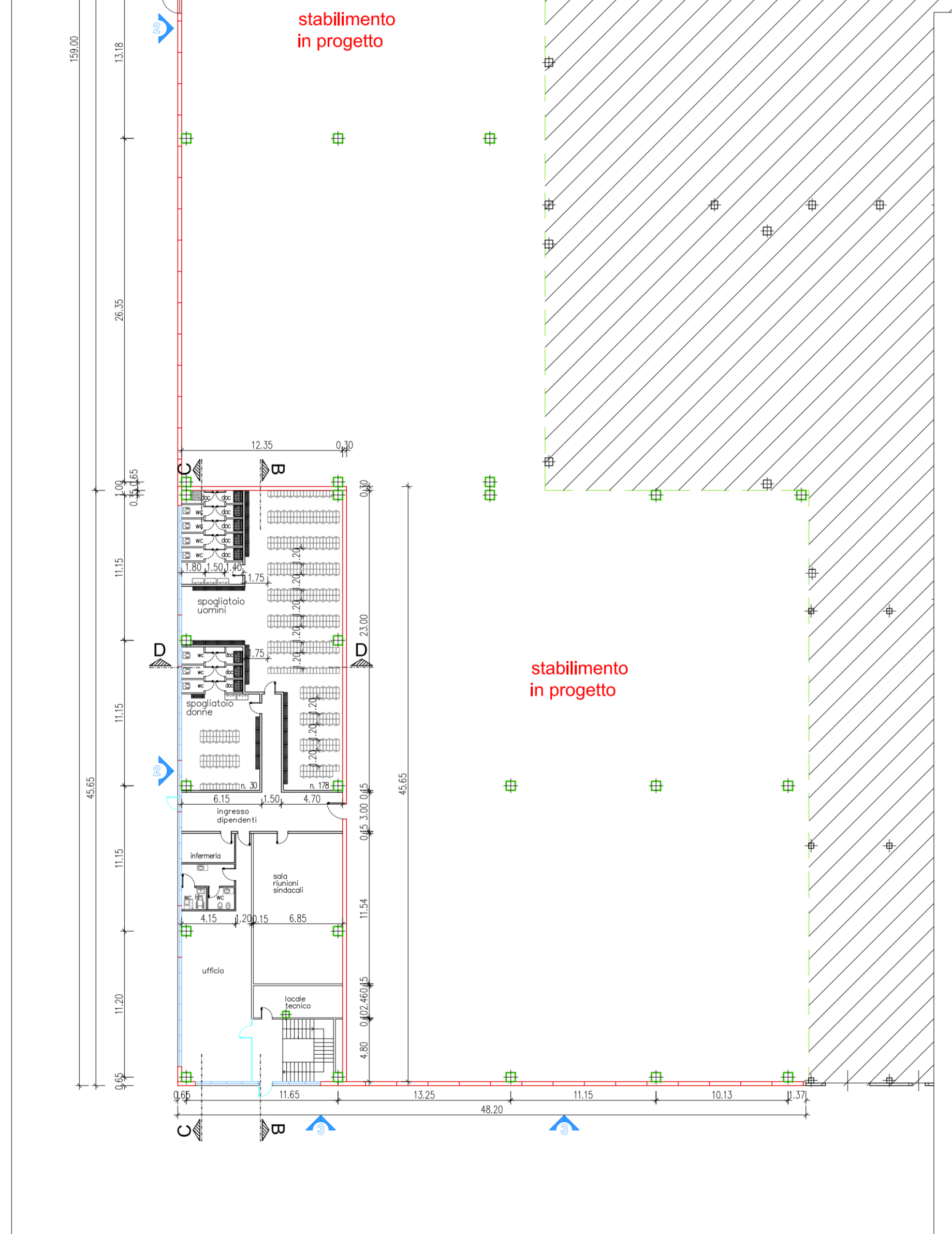
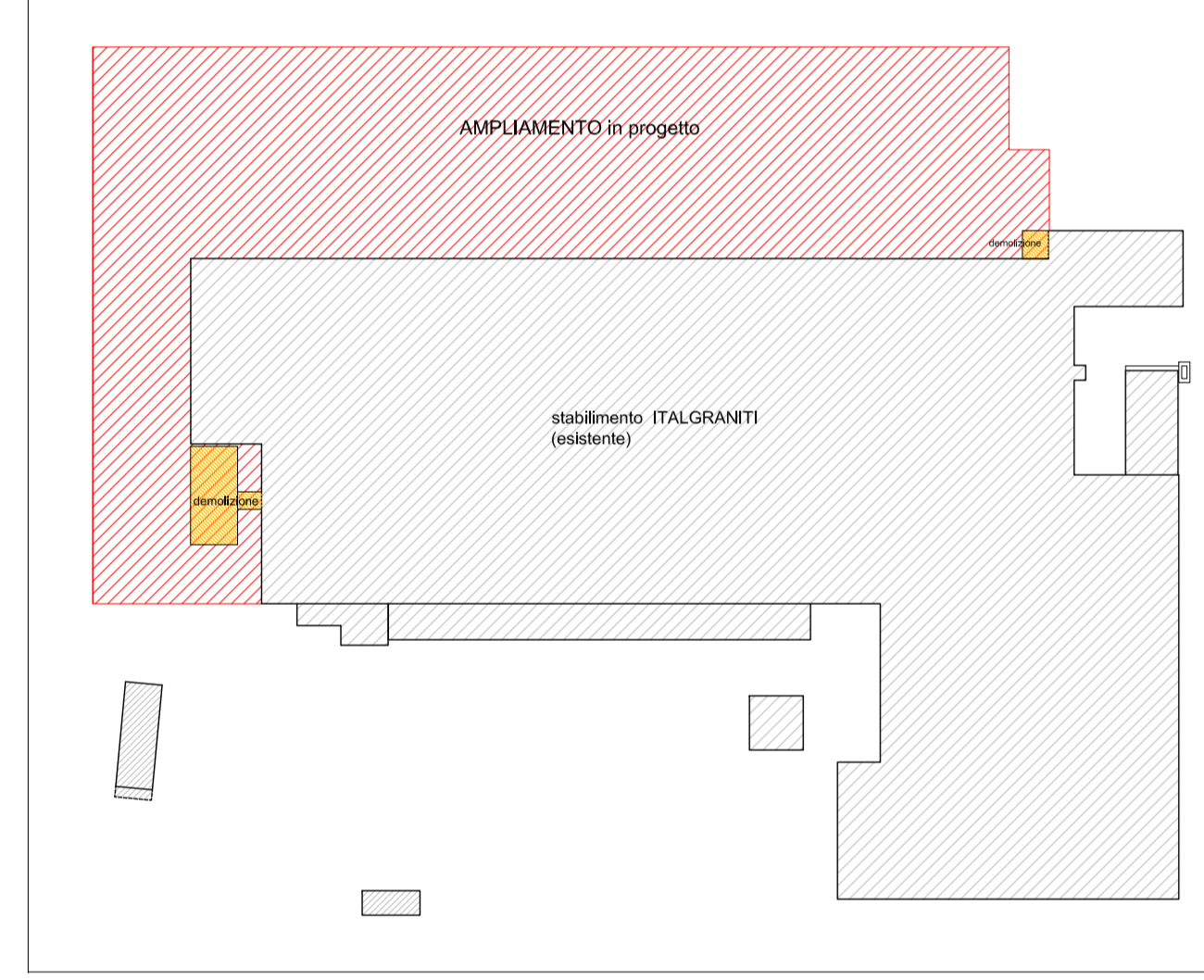
Firma attestata secondo le norme vigenti. Certificazione rilasciata da Anabio S.p.A. - Il Progetto Arch. Elisa Barbieri ha autorizzato la sua diffusione. La presente copia completa del progetto è valida e non necessita di ulteriori autorizzazioni.

CONFEZIONATO - CRONOMETRATO  
 ARCHITETTO  
 ELISA BARBIERI  
 1117  
 Elisa Barbieri

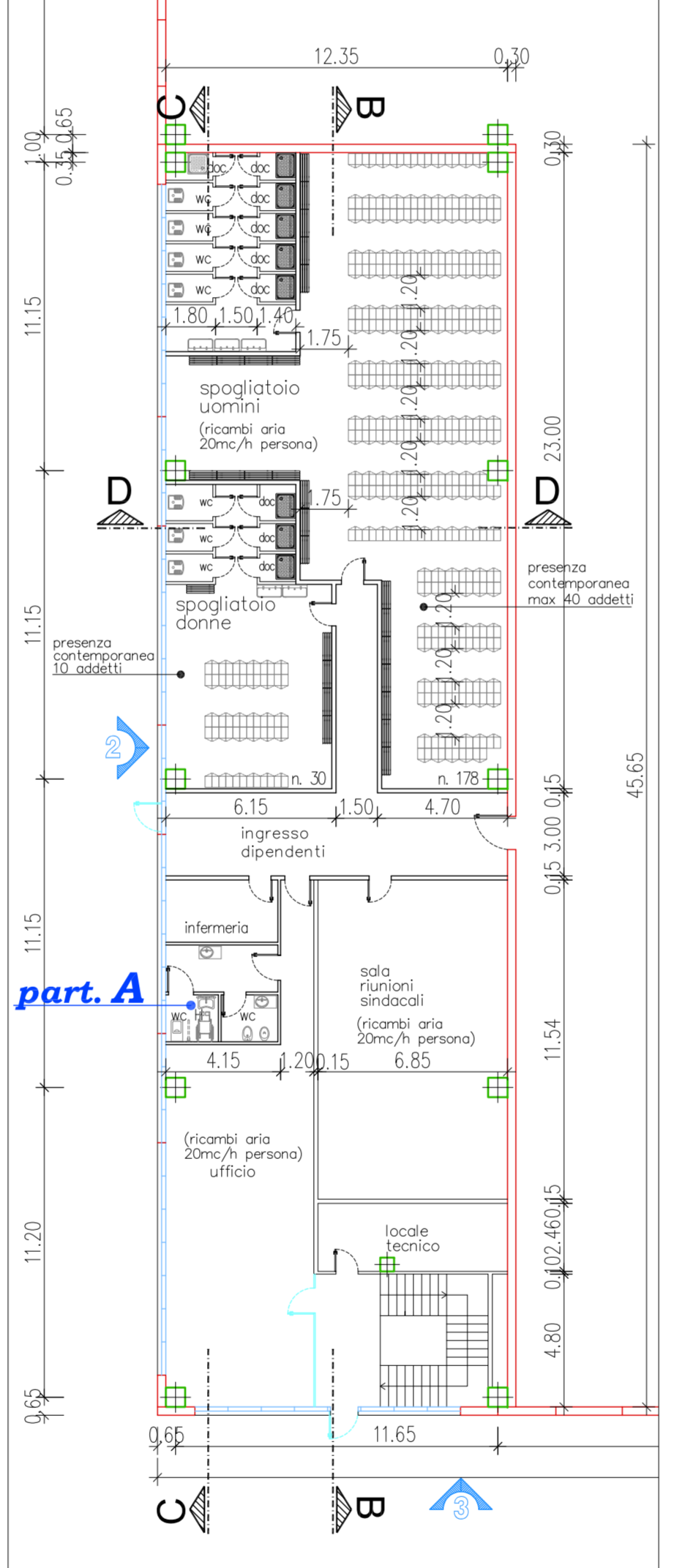
PIANTA P.T. (SCALA 1:300)



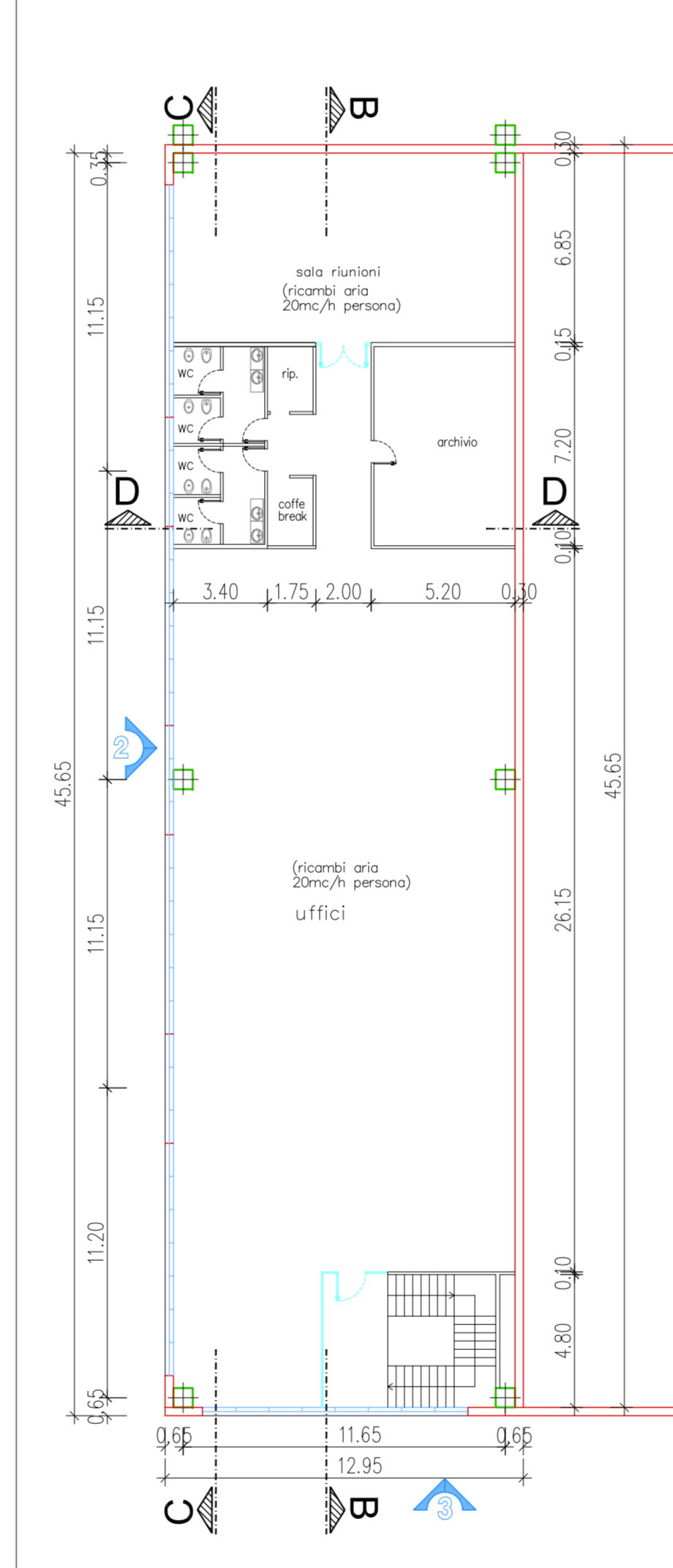
SCHEMA INTERVENTI (SCALA 1:2000)



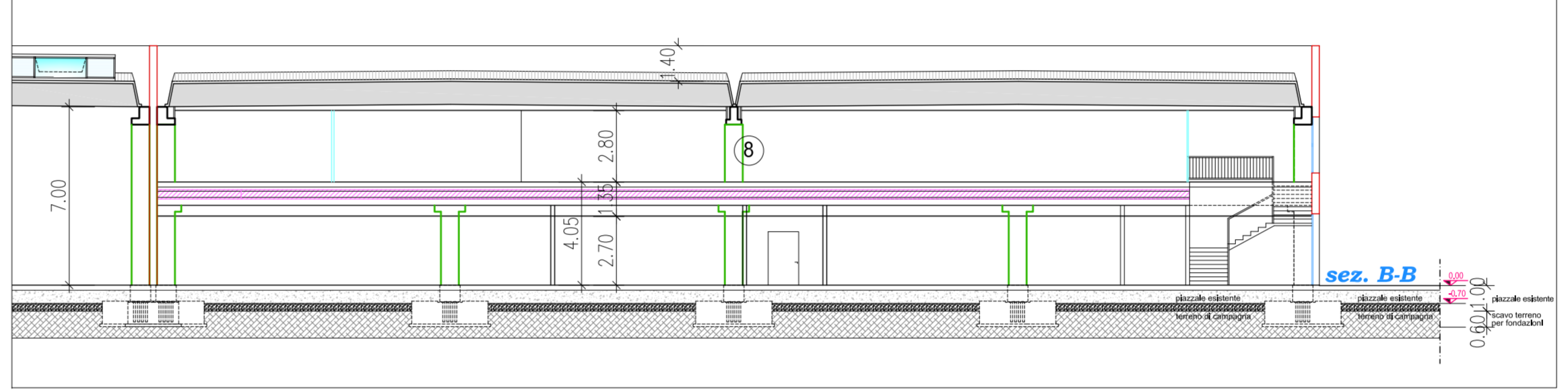
PIANTA P.T. (uffici) (SCALA 1:300)



PIANTA 1.P. (uffici) (SCALA 1:300)



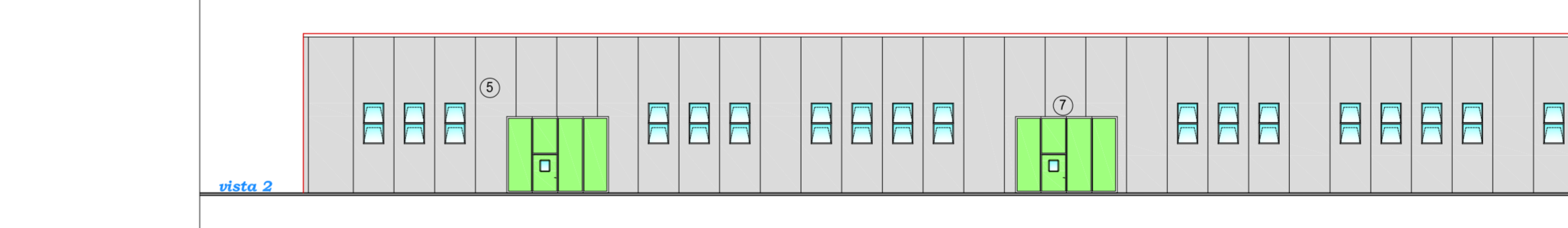
SEZ. B-B (SCALA 1:200)



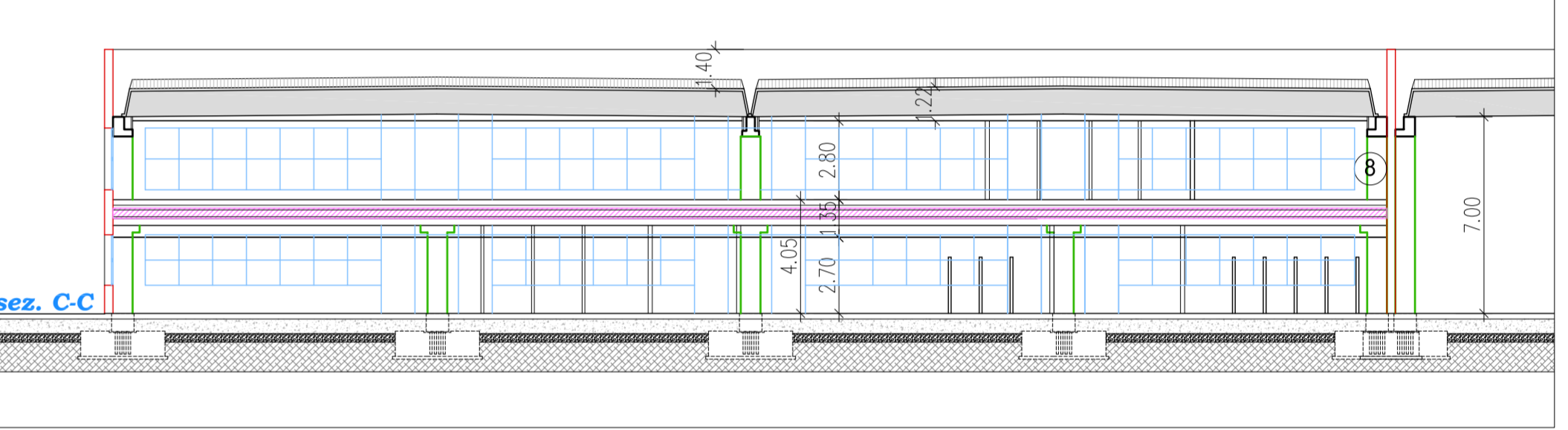
VISTA 4 (SCALA 1:300)



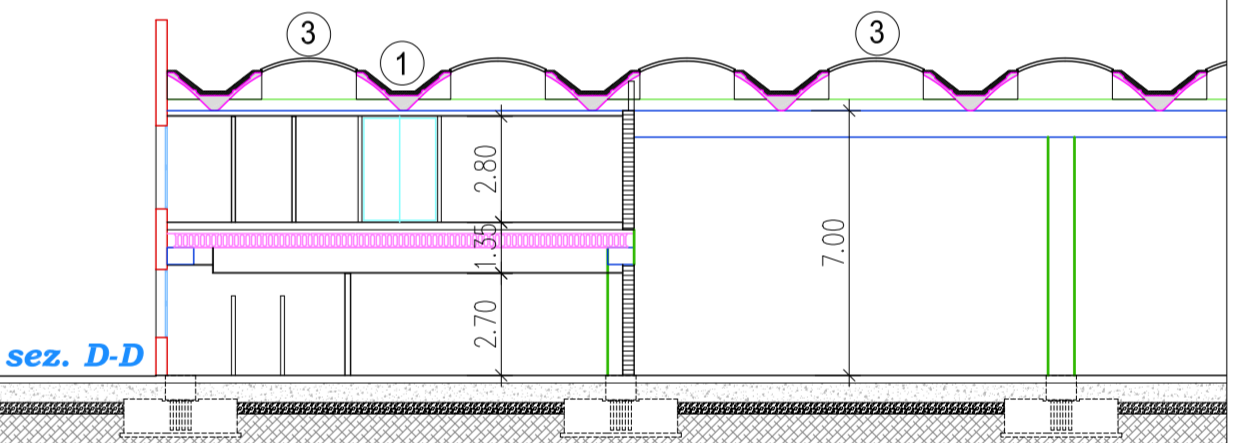
VISTA 2 (SCALA 1:300)



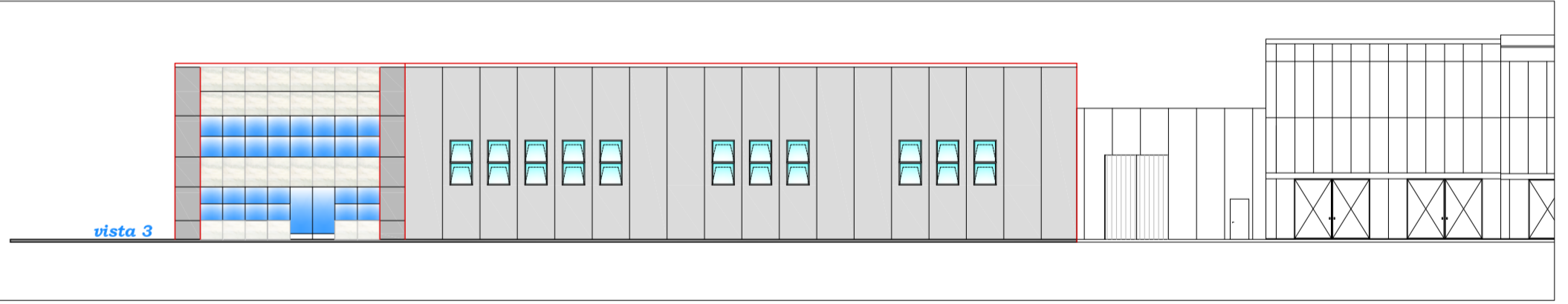
SEZ. C-C (SCALA 1:200)



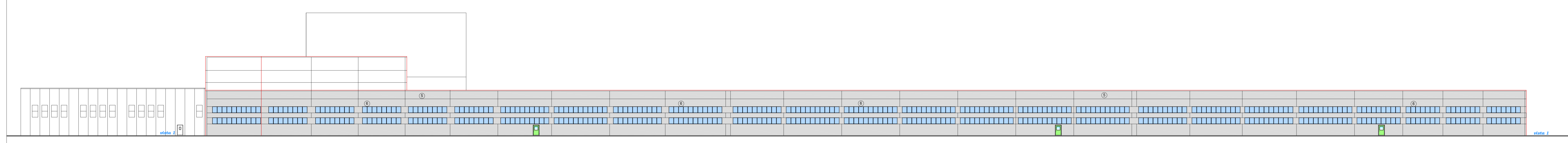
SEZ. D-D (SCALA 1:200)



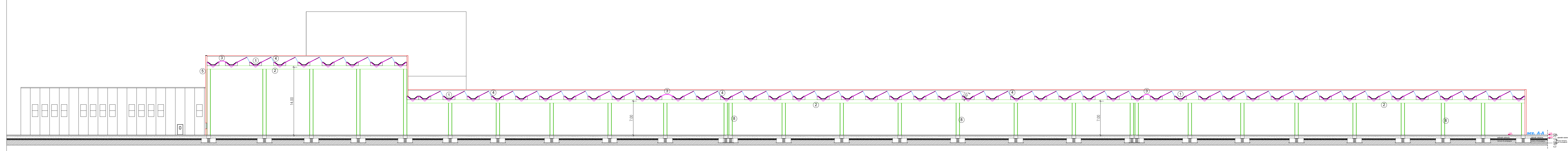
VISTA 3 (SCALA 1:300)



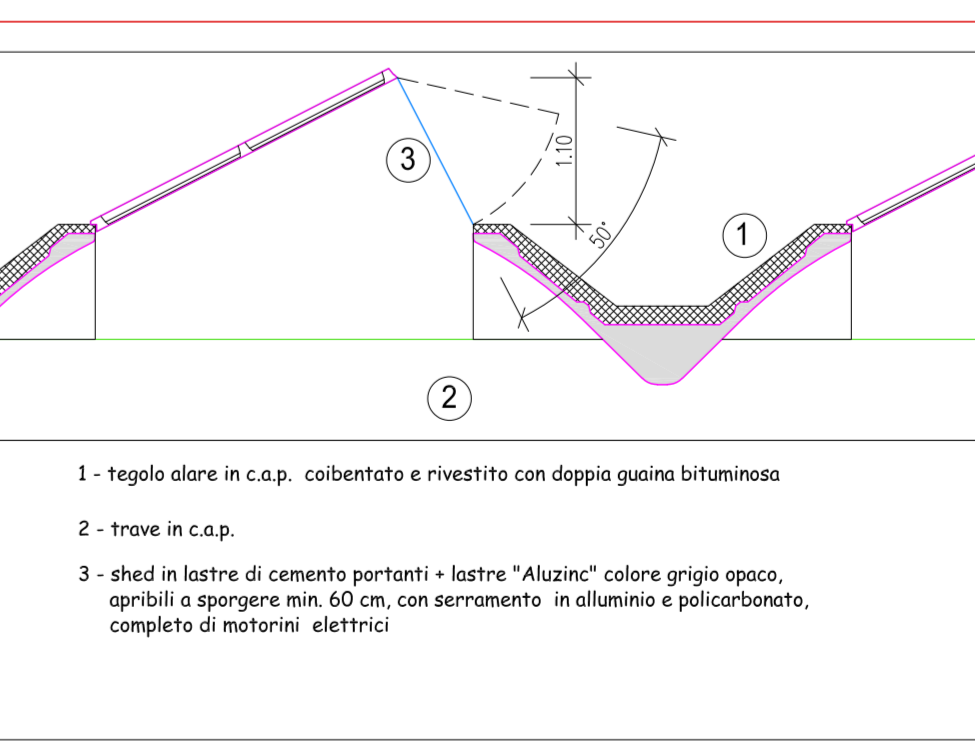
VISTA 1 (SCALA 1:300)



SEZ. A-A (SCALA 1:300)



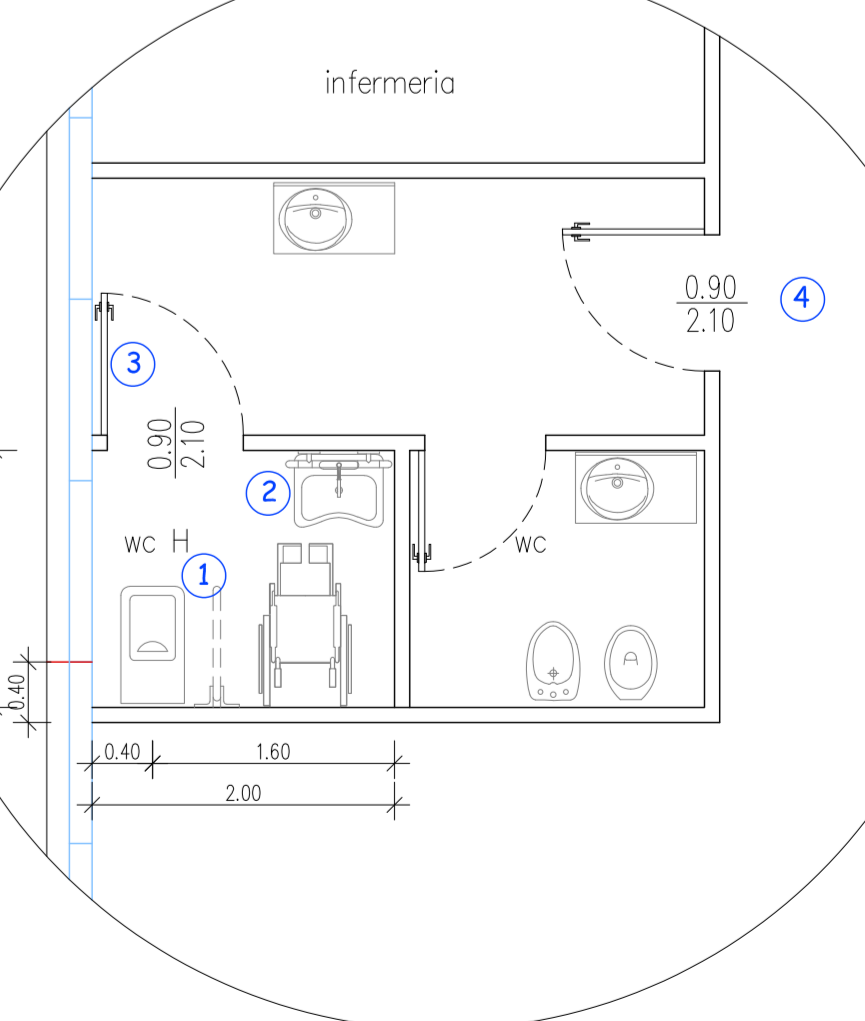
PART. tegoli copertura - shed (SCALA 1:50)



LEGENDA (ripulito materiali)

- 1 - tegolo olone in c.a.p.
- 2 - trave in c.a.p.
- 3 - cingole portanti come da normativa antiseismica per coperture, rivestite con lastre di "Aluzinc" colore grigio opaco
- 4 - shed in lastre di cemento portanti - lastre "Aluzinc" colore grigio opaco, apribili a sporgere min. 60 cm, con serramento in alluminio e policarbonato, completo di motore elettrico
- 5 - pannello prefabbricato in cemento armato con Fivifuro grigio liscio fondo cassero
- 6 - finestra apribile a lamelle orientabili motorizzate tipo "Naca"
- 7 - portone in alluminio prev. colore e scelta dalla D.L.L. apribile ad ante
- 8 - pilastri prefabbricati in c.a.

PART. A bagno Legge 13/89 (SCALA 1:50)



LEGENDA

- Legge n. 13/89 - criteri di progettazione per l'accessibilità
- Disposizioni per favorire il superamento e l'utilizzazione delle barriere architettoniche negli edifici privati - Legge n. 13/89 e D.M. n. 236/89
- 1 - w.c./bidet per disabili con catino allungato e miscelatore termoscopico
  - 2 - lavabo per disabili completo di monocomando a leva lunga
  - 3 - porta di larghezza netta 80 cm con maniglia a 90 cm da pavimento
  - 4 - pavimento piano senza dislivelli