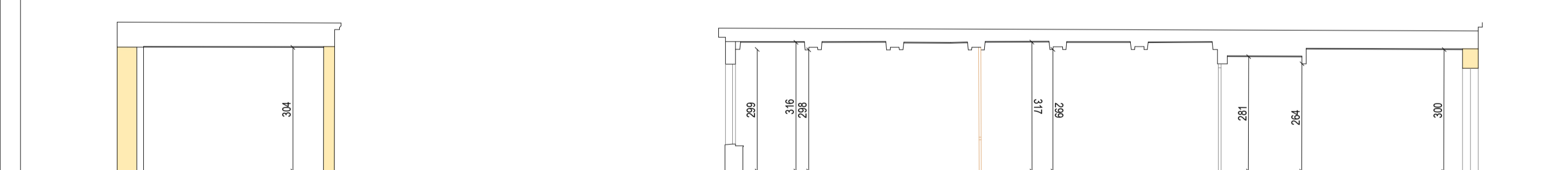
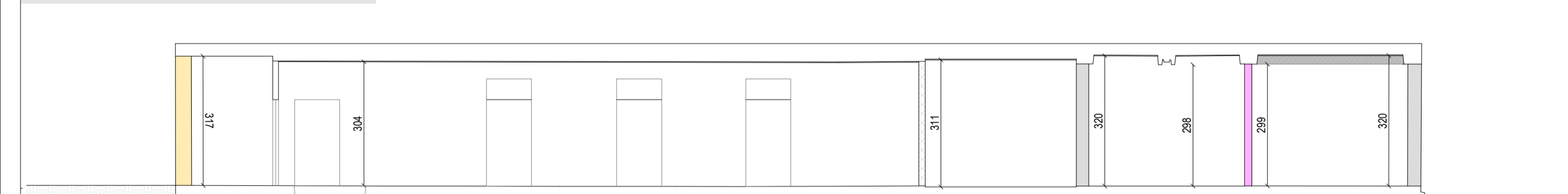




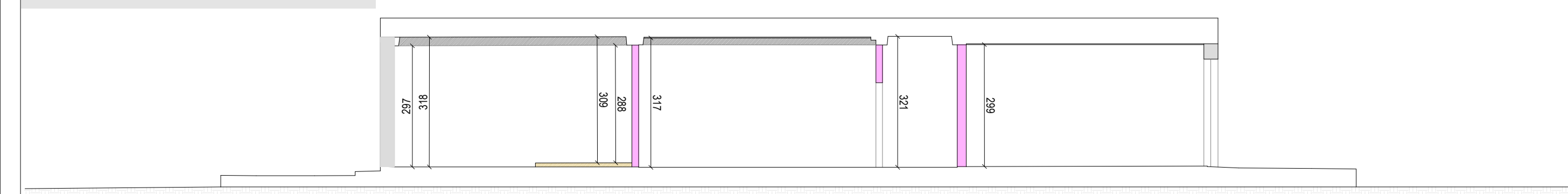
SEZIONE A-A | SCALA 1:100



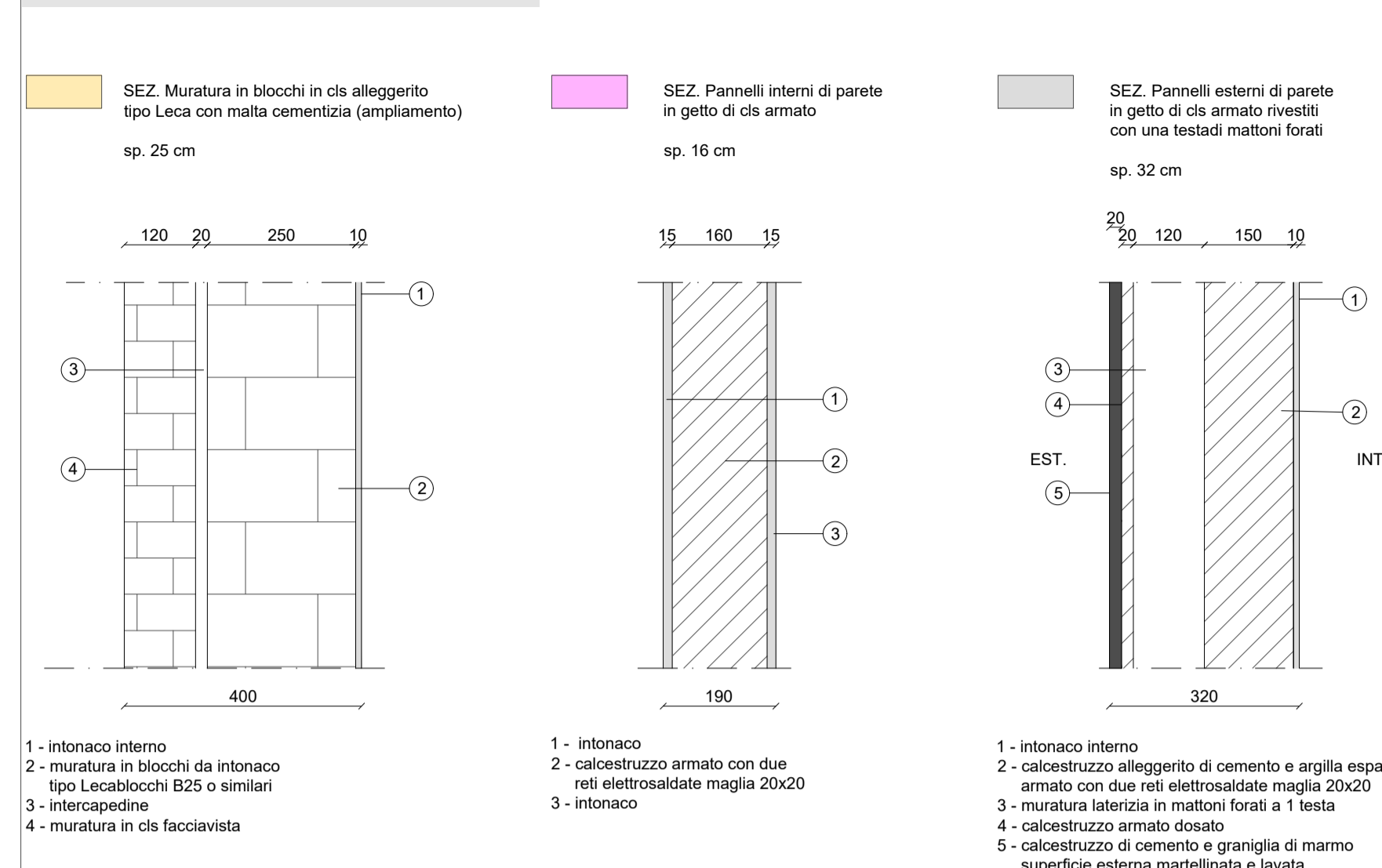
SEZIONE B-B | SCALA 1:100



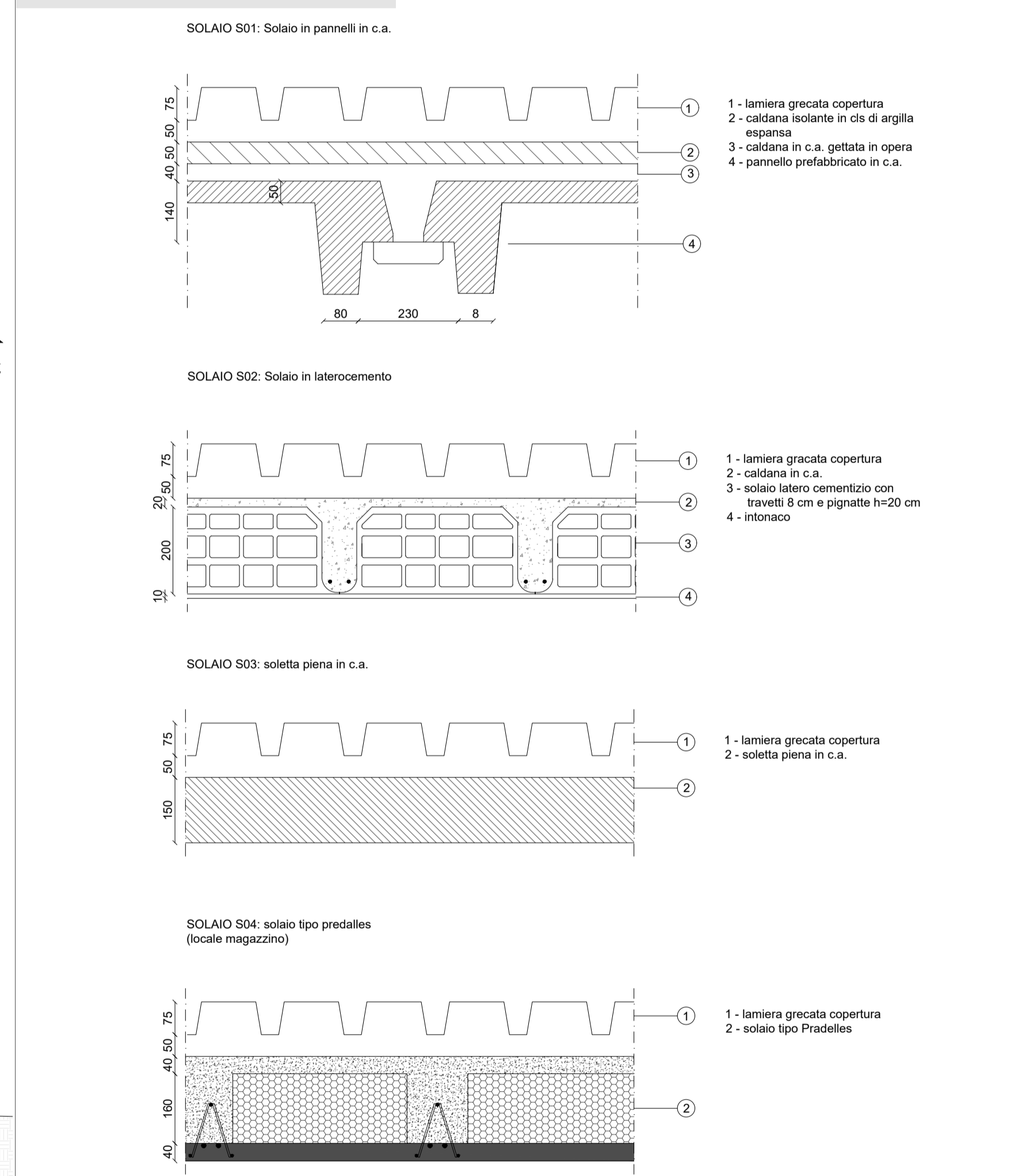
SEZIONE C-C | SCALA 1:100



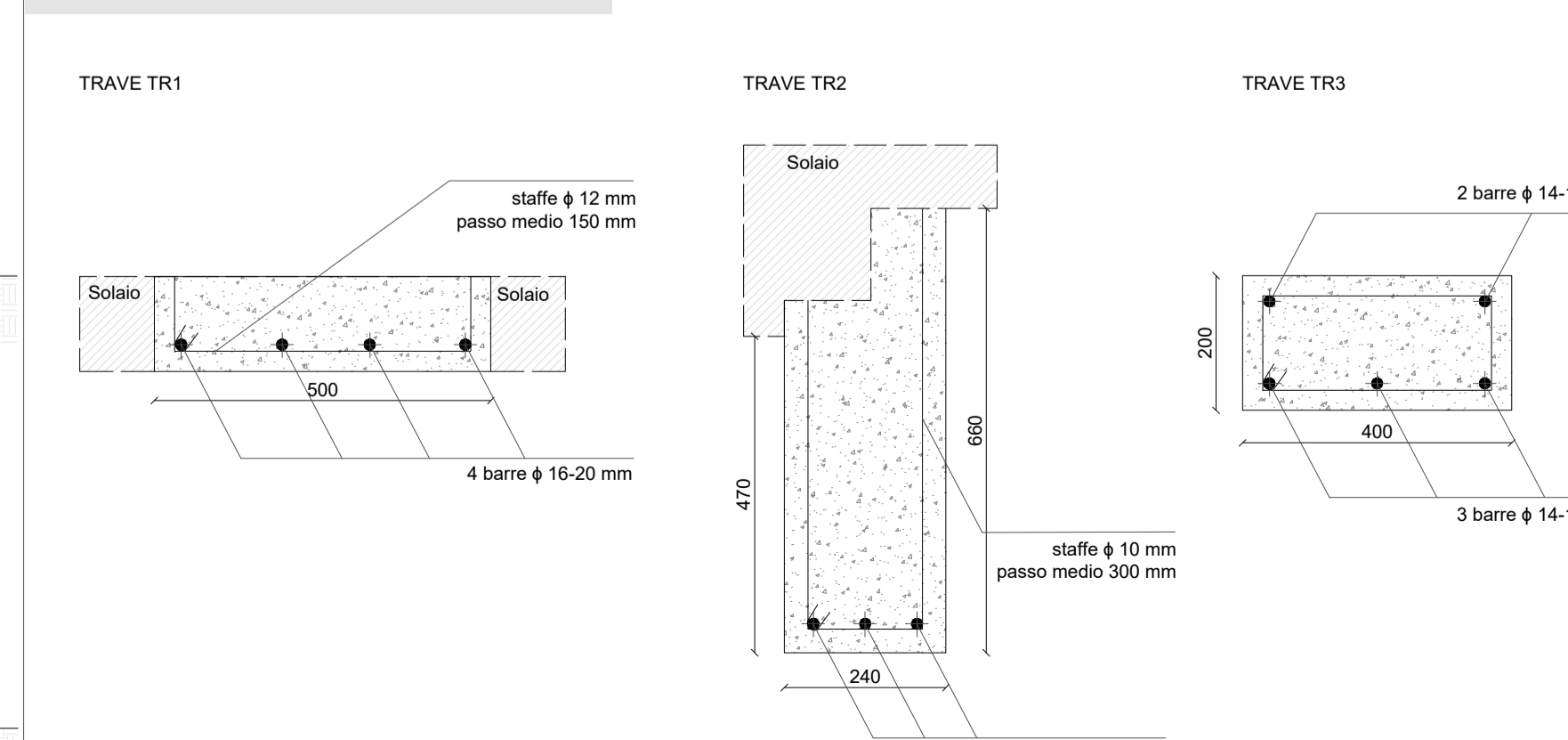
DETTAGLI MURATURE | SCALA 1:10



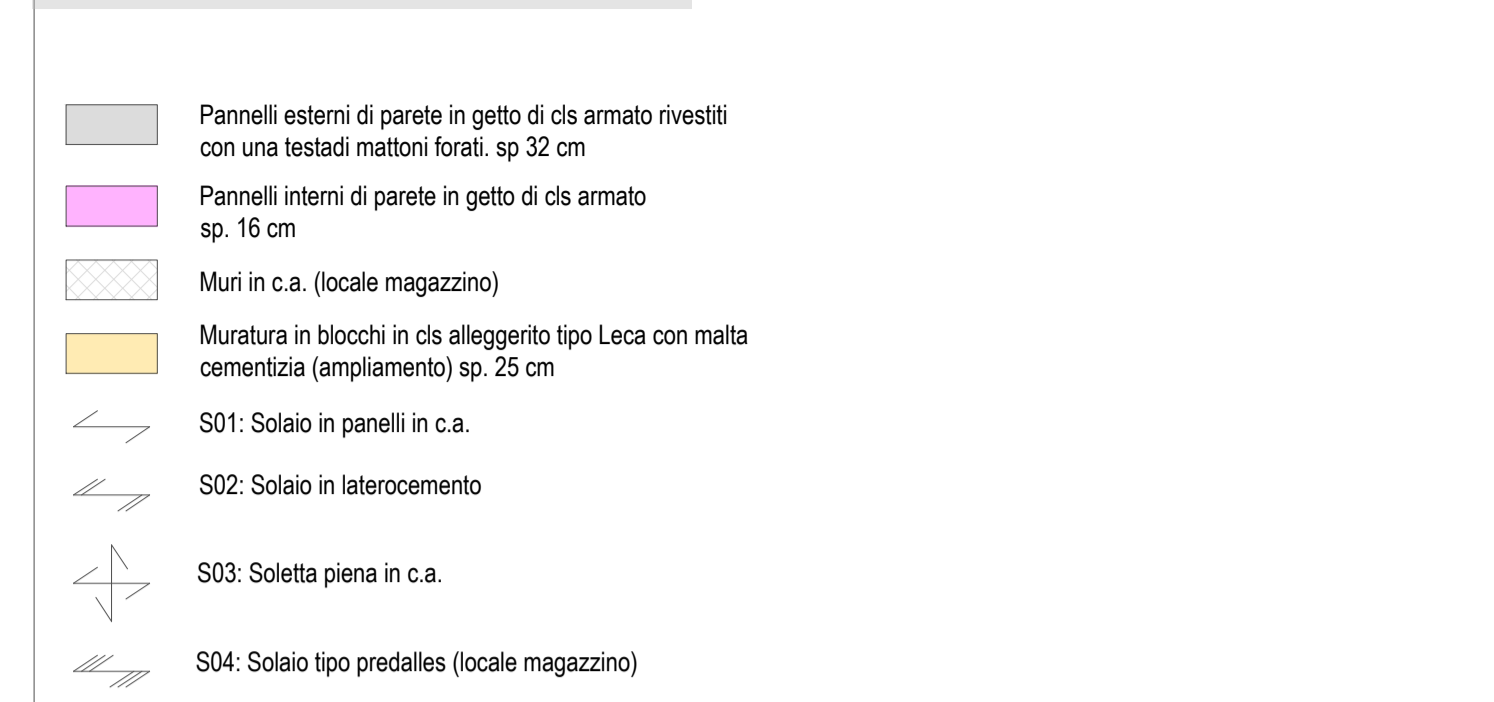
DETTAGLI SOLAI | SCALA 1:10



DETTAGLI TRAVI | SCALA 1:10



LEGENDA



COMUNE DI SAN MARTINO IN RIO
PROVINCIA DI REGGIO EMILIA

ADEGUAMENTO SISMICO
DI ASILO NIDO "PETER PAN"

PROGETTO ESECUTIVO

Ubicazione:
Via Eugenio Curiel, 15 - 42018 San Martino in Rio (RE)

Committente:
COMUNE DI SAN MARTINO IN RIO

Il progettista:
Dott. Ing. Silvia Zerbini
Piazza Lagasi, 37 - 43041 Bedonia (PR)
Ordine Ingegneri di Parma n. 2469A

TAVOLA:		serie	numero	data
Rilievo Geometrico Strutturale		RGS	01	27.10.2022
Piante e sezioni		scala	varie	
		rev.		
		rev.		

E' vietata la riproduzione e diffusione in qualsiasi forma. Tutti i diritti sono riservati nei termini di legge al progettista